

サニメドのお取扱いをご希望の動物病院さま



サニメド製品のサンプルフードや詳細資料をお送りいたします。
下記に病院情報をご記入の上、メールまたはFAXにてお送りください。
【今ならサニメドオリジナルお散歩バッグプレゼント】
※バッグはおひとつお送りします。お色は選べません。

グローバルペットニュートリション株式会社 宛

資料請求 連絡用紙

記入日： 年 月 日

病院名	
E-mail (PC用)	
住所	
TEL/FAX	
代表者名	

MAIL : info@sanimed.jp

FAX : 0120-70-4159

〒130-0012 東京都墨田区太平4-1-3 オリナスタワー10階
グローバルペットニュートリション株式会社
サニメド事業部

【ご不明点は下記までご連絡ください】

SANIMEDお客様お問い合わせ窓口 ☎ 0120-70-4158 (10:00～ 18:00 土日祝日を除く)

犬猫用食事療法食 SANIMED（サニメド）日本初上陸！

SANIMED

VETERINARY NUTRITION

動物病院専売 療法食 サニメド

世界第3位*の療法食ブランド「サニメド」をご存じですか？

*2015年VOBRA社調べ

サニメド3つのポイント



おすすめしやすい価格

長期的なケアが必要な食事管理をしっかりサポートするために、オーナー様の続けやすさにこだわりました。東証一部上場物流グループSBSホールディングスの強みを生かし、徹底的に流通コストを抑えた価格を実現。



動物病院100%専売品

動物病院窓口＋貴院専用サニメドWEBサイトを組み合わせた独自の販売ルートをご用意。WEBサイトのご注文情報を栄養指導や診療に生かすことができます。



確かな品質・高い嗜好性

オランダ発サニメドシリーズは世界21か国で販売され、世界中の獣医師に愛用されています。日本のオーナー様のニーズに合わせ、美味しさと品質を損なわない小袋包装を採用しました。

おすすめ商品

猫用リーナル（腎臓、尿石ケア）

- ◆ 腎臓の健康維持のためリン・タンパク質の含有量を調整し、DHA/EPAを多く含むフィッシュオイルを配合
- ◆ 人工添加物（着色料・香料・化学的保存料）不使用
- ◆ 高い嗜好性

慢性腎臓病のすべての猫たちに、おすすめします。



製品は全部で8種類

- ✓ アンチストルバイト（犬・猫）
- ✓ リーナル（犬・猫）
- ✓ ウェイトリダクション（犬・猫）
- ✓ ハイドロライズドプロテイン（犬）
犬：1,550円/1kg 猫：950円/500g
- ✓ アトピーセンシティブ/ハイドロライズドプロテイン（猫）
1,150円/500g



サニメドに関するお問い合わせおよび動物病院でのお取扱いをご希望の場合は、
下記フリーダイヤルまでお願いいたします。

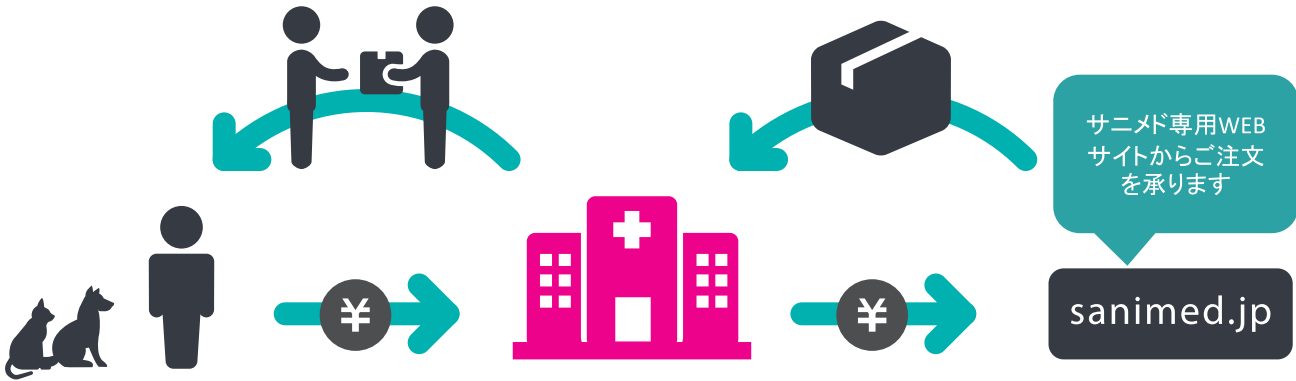
SANIMEDお客様お問い合わせ窓口 ☎ 0120-70-4158 (10:00～ 18:00 土日祝日を除く)

選べる3つの販売ルート

専用WEBページよりログインします。
 病院から発注する方法と、お客様が直接発注する方法がございます。

① 動物病院窓口での販売

動物病院で診察を行って、ペットに合った食事療法を始めます。



② 飼い主様が動物病院にご注文⇒飼い主様のご自宅へ直送

動物病院で在庫を管理する必要はありません。最短で翌日には飼い主様にお届けします。



③ 動物病院発行のIDで飼い主様が直接ご注文

飼い主様の利便性を考え、飼い主様が直接インターネットでご注文できるルートをご用意しました。ご注文情報は動物病院と共有され、飼い主様への栄養指導や診療に生かすことができます。



サニメド商品価格表

商品番号 (JANコード)	商 品 名	メーカー小売希望価格 (税抜)
4573160552024	犬用 アンチストルバイト 1 kg	¥1,550
4573160552031	犬用 リーナル 1 kg	¥1,550
4573160552055	犬用 ウェイトリダクション 1 kg	¥1,550
4573160552048	犬用 ハイドロライズドプロテイン 1 kg	¥1,550
4573160552062	猫用 アンチストルバイト 5 0 0 g	¥950
4573160552079	猫用 リーナル 5 0 0 g	¥950
4573160553243	猫用 ウェイトリダクション 5 0 0 g	¥950
4573160553236	猫用アトピーセンシティブ 5 0 0 g /ハイドロライズドプロテイン	¥1,150

※ オーナー様に直送する際の代金回収はグローバルペットニュートリション(株)が行います。動物病院様には、売上げに応じた栄養指導料をお支払いいたします。

おすすめしやすく
 継続しやすい価格です

2種類のお支払方法

- 【代金引換でのお支払】
 ・代引手数料：300円（税抜）
 ・現金でのお支払となります。
- 【クレジットカードでのお支払】
 ・ご利用可能カード：VISA・MASTER・JCB・AMEX

ご注文とオーナー様の会員登録

動物病院へのお届け：動物病院専用WEBサイトおよびFAXでの注文が可能です。

専用WEBサイトへは<https://sanimed.jp/>のVET専用から簡単ログイン

FAX注文は専用のFAX用紙をご利用ください
 FAX番号：0120-70-4159

オーナー様への直送：オーナー様の会員登録が必要です。

会員登録の方法は2通り

① オーナー様でご自分で登録

会員登録には、動物病院IDが必須になっています。動物病院IDをお伝えするために、病院IDシールをご活用ください。右のように、サンプルフードに貼付して使用できます。オーナー様がサンプルフードを気にいっていただけた場合、サニメドサイトからご自分で会員登録することが可能です。

会員登録ページ

https://sanimed.jp/member_entry

病院IDシールやサンプルフードの追加のご用命はフリーダイヤル0120-70-4158 まで（10：00-18：00 土日祝日を除く）

② 動物病院様が代理で登録

Webに慣れていないオーナー様などには、病院様が代わりに登録することができます。動物病院管理サイトの＜新規会員登録＞ボタンよりご登録が可能です。

